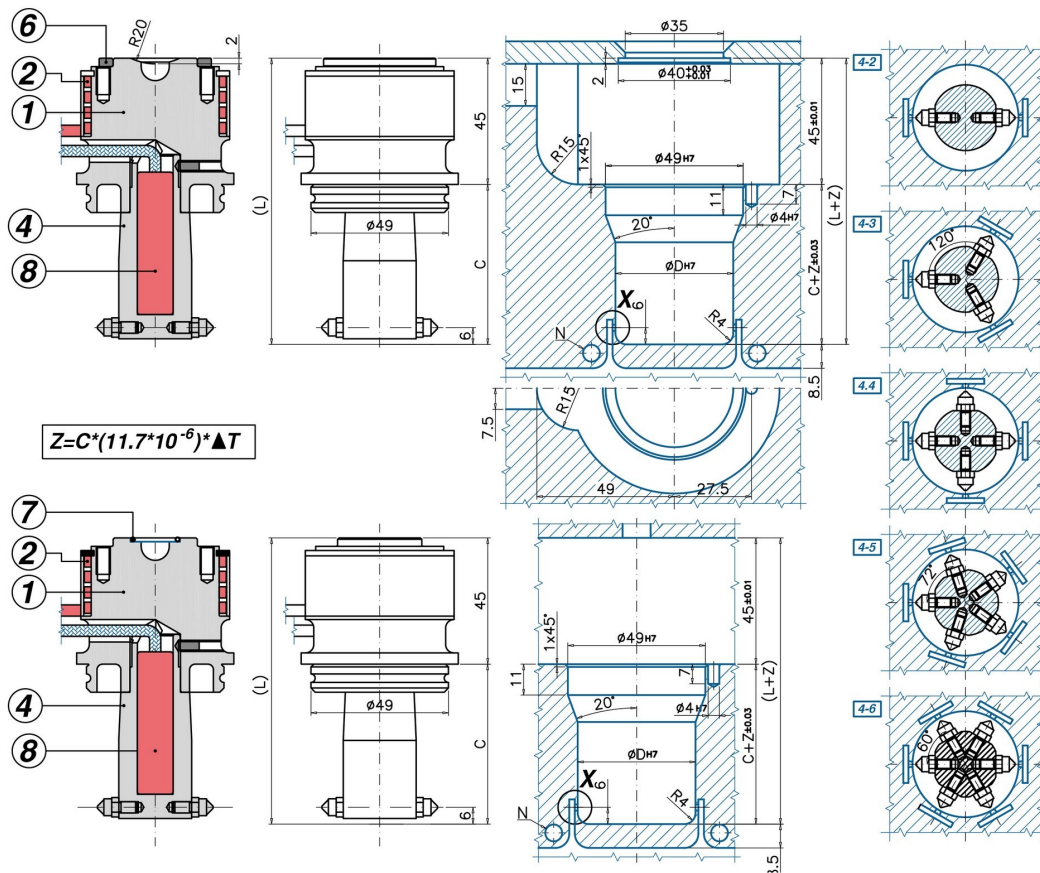


S Applicazione Impronta Singola



M Applicazione Impronta Multipla

Codice	C - L	1	2	4/0 - 2/3/4/5/6	4/1 - 2/3/4/5/6	6	7	8	
UGGSL5510	2/3/4/5/6 M 0/1	C=57 L=102	UGCRG55M	REPTS550	UGPML501 2/3/4/5/6	UGPML511 2/3/4/5/6	-	UGACOR14	1270051B0400X
UGGSL5510	2/3/4/5/6 S 0/1	C=57 L=102	UGCRG55S	REPTS550	UGPML501 2/3/4/5/6	UGPML511 2/3/4/5/6	UGAS4030	-	1270051B0400X
UGGSL5520	2/3/4/5/6 M 0/1	C=69 L=114	UGCRG55M	REPTS550	UGPML502 2/3/4/5/6	UGPML512 2/3/4/5/6	-	UGACOR14	1270064B0400X
UGGSL5520	2/3/4/5/6 S 0/1	C=69 L=114	UGCRG55S	REPTS550	UGPML502 2/3/4/5/6	UGPML512 2/3/4/5/6	UGAS4030	-	1270064B0400X
UGGSL5530	2/3/4/5/6 M 0/1	C=81 L=126	UGCRG55M	REPTS550	UGPML503 2/3/4/5/6	UGPML513 2/3/4/5/6	-	UGACOR14	1270076B0400X
UGGSL5530	2/3/4/5/6 S 0/1	C=81 L=126	UGCRG55S	REPTS550	UGPML503 2/3/4/5/6	UGPML513 2/3/4/5/6	UGAS4030	-	1270076B0400X
UGGSL5540	2/3/4/5/6 M 0/1	C=93 L=138	UGCRG55M	REPTS550	UGPML504 2/3/4/5/6	UGPML514 2/3/4/5/6	-	UGACOR14	1270089B0500X
UGGSL5540	2/3/4/5/6 S 0/1	C=93 L=138	UGCRG55S	REPTS550	UGPML504 2/3/4/5/6	UGPML514 2/3/4/5/6	UGAS4030	-	1270089B0500X

TESTIMONE D'INIEZIONE: T4L UGELLI MULTIPUNTE ASSIALI A TORPEDO SINGOLO CON TESTA RISCALDATA - SI: iniezione di più pezzi con un unico ugello - S1: più punti di iniezione sullo stesso pezzo - SI: applicazioni IMPRONTA SINGOLA E MULTIPLA - SI: cariche abrasive (scegliere puntale 4/0) - NO: cambio colore

- 1 = Corpo ugello
- (M=Impronta Multipla / S=Impronta Singola)
- 2 = Resistenza spiralata con TCJ
- 4/0 = Torpedo Acciaio temprato + N. 2/3/4/5/6
- UGPUGSA5-0 puntalini per cariche abrasive
- 4/1 = Torpedo Acciaio temprato + N. 2/3/4/5/6
- UGPUGSA5-1 puntalini in Cu-Be
- 6 = Anello di centraggio
- 7 = O-Ring
- 8 = Resistenza a candela con TCJ
- S = Spina antirotazione

Ød= Standard: 0,6 ± 1,0
 ØD= Standard: 42,0 - a richiesta: 35 ± 48

