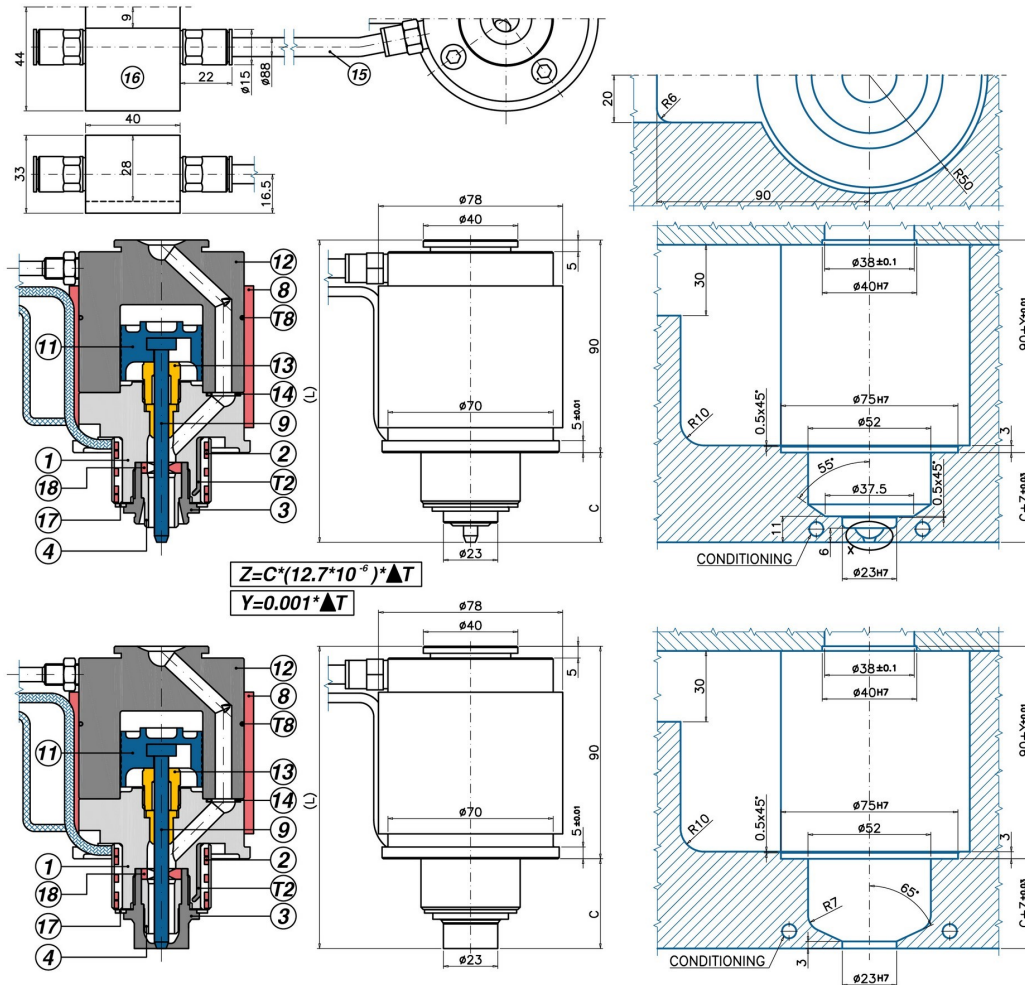


TP Boccola aperta (T6)



BC Boccola chiusa (T6B)

| Codice | 0/1 | L - C | 1 | 2 | T(2) | 3 | 4/0 | 4/1 | 9 |
|--------------|-----|------------|------------|------------|-------------|---------|----------|----------|-----------|
| UGTL8050BCSA | 0/1 | L=128 C=38 | UGTL8050CF | REPNSP6001 | S101051000J | UGBC66 | UGPU66TZ | UGPU66CU | UGTL8050T |
| UGTL8050TPSA | 0/1 | L=128 C=38 | UGTL8050CF | REPNSP6001 | S101051000J | UGBC660 | UGPU66TZ | UGPU66CU | UGTL8050T |
| UGTL8060BCSA | 0/1 | L=148 C=58 | UGTL8060CF | REPNSP6002 | S101051000J | UGBC66 | UGPU66TZ | UGPU66CU | UGTL8060T |
| UGTL8060TPSA | 0/1 | L=148 C=58 | UGTL8060CF | REPNSP6002 | S101051000J | UGBC660 | UGPU66TZ | UGPU66CU | UGTL8060T |
| UGTL8070BCSA | 0/1 | L=168 C=78 | UGTL8070CF | REPNSP6003 | S101551000J | UGBC66 | UGPU66TZ | UGPU66CU | UGTL8070T |
| UGTL8070TPSA | 0/1 | L=168 C=78 | UGTL8070CF | REPNSP6003 | S101551000J | UGBC660 | UGPU66TZ | UGPU66CU | UGTL8070T |
| UGTL8080BCSA | 0/1 | L=188 C=98 | UGTL8080CF | REPNSP6004 | S101551000J | UGBC66 | UGPU66TZ | UGPU66CU | UGTL8080T |
| UGTL8080TPSA | 0/1 | L=188 C=98 | UGTL8080CF | REPNSP6004 | S101551000J | UGBC660 | UGPU66TZ | UGPU66CU | UGTL8080T |

TESTIMONE INIEZIONE: T6 (TP) / T6B (BC) Ugelli ad iniezione diretta per applicazioni impronta SINGOLA con otturatore azionato da PISTONE PNEUMATICO INTERNO, adatti per : - rendere pressochè invisibile il punto di iniezione - colori intensi e cambio colore - cariche abrasive (scegliere puntale 4/0)

- 1= Corpo ugello
- 2 = Resistenza spiralata
- T2= Termocoppia J
- 3 = Boccola chiusa **UGBC66 (BC=T6B)**
- 3 = Boccola aperta **UGBC660 (TP=T6)**
- 4/0 = Puntale per materiali con cariche abrasive
- 4/1 = Puntale Cu-Be
- 8= Resistenza fascia tipo PI (**REPI70TL**)
- T8= Termocoppia J (**S151551000J**)
- 9 = Otturatore Ø 6

- 11= Pistone pneumatico (**UGTL8000P**)
- 12= Corpo otturatore (**UGTL8000CT**)
- 13= Guarnizione otturatore (**UGTL8000GU**)
- 14 = O-Ring (**N.2 UGACOR11**)
- 15= Raccordi+tubi aria (**UGTL81RC**)
- 16= Blocchetto di alluminio (**UGTL8BL**)
- 17= Anello seeger
- 18= Ghiera di centraggio a richiesta (**UGT8000GH**)
- Ød= Standard 4,0 - A richiesta: 2,0÷ 4,5

