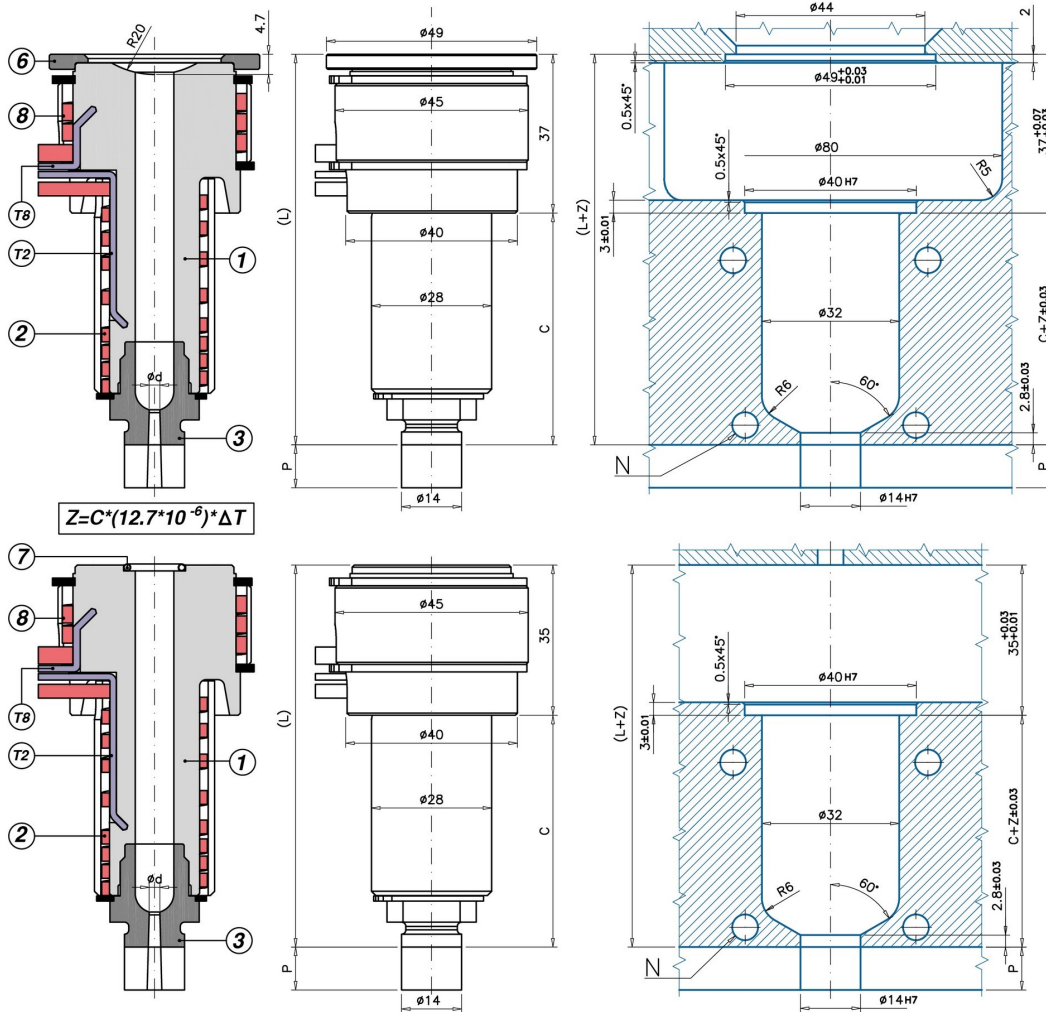


S Applicazione Impronta Singola



M Applicazione Impronta Multipla

| Codice | C - L | 1 | 2 | T(2) | 3 a 3° (-/P) | 3 a 5° (-/P) | 6 | 7 |
|------------|---------------------|-----------|------------|-------------|--------------|--------------|----------|----------|
| UGBE4501MA | -/P 3/5 C=54 L=89 | UGCR4501M | REPNSP4001 | S151051000J | UGBC40/P | UGBC405/P | - | UGACOR11 |
| UGBE4501SA | -/P 3/5 C=54 L=91 | UGCR4501S | REPNSP4001 | S151051000J | UGBC40/P | UGBC405/P | UGAS4937 | - |
| UGBE4502MA | -/P 3/5 C=84 L=119 | UGCR4502M | REPNSP4002 | S151051000J | UGBC40/P | UGBC405/P | - | UGACOR11 |
| UGBE4502SA | -/P 3/5 C=84 L=121 | UGCR4502S | REPNSP4002 | S151051000J | UGBC40/P | UGBC405/P | UGAS4937 | - |
| UGBE4503MA | -/P 3/5 C=114 L=149 | UGCR4503M | REPNSP4003 | S151551000J | UGBC40/P | UGBC405/P | - | UGACOR11 |
| UGBE4503SA | -/P 3/5 C=114 L=151 | UGCR4503S | REPNSP4003 | S151551000J | UGBC40/P | UGBC405/P | UGAS4937 | - |
| UGBE4504MA | -/P 3/5 C=164 L=199 | UGCR4504M | REPNSP4004 | S152051000J | UGBC40/P | UGBC405/P | - | UGACOR11 |
| UGBE4504SA | -/P 3/5 C=164 L=201 | UGCR4504S | REPNSP4004 | S152051000J | UGBC40/P | UGBC405/P | UGAS4937 | - |
| UGBE4505MA | -/P 3/5 C=214 L=249 | UGCR4505M | REPNSP4005 | S152551000J | UGBC40/P | UGBC405/P | - | UGACOR11 |
| UGBE4505SA | -/P 3/5 C=214 L=251 | UGCR4505S | REPNSP4005 | S152551000J | UGBC40/P | UGBC405/P | UGAS4937 | - |

TESTIMONE D'INIEZIONE: T1 UGELLI A FLUSSO LIBERO CON TESTA RISCALDATA - SI: iniezione su materozze - SI: particolari dove non è importante l'aspetto estetico del punto di iniezione. - SI: colori intensi, cambio colore e cariche abrasive - SI: applicazioni IMPRONTA MULTIPLA e IMPRONTA SINGOLA - NO: materie plastiche che lasciano filamenti o gocciolamenti all'apertura dello stampo. In questo caso si possono utilizzare gli ugelli tipo EP-TR - Testimone T2B / T2BP.

- 1 = Corpo ugello
- (M=Impronta Multipla / S=Impronta Singola)
- 2= Resistenza spiralata corpo ugello
- T(2) = Termocoppia tipo J corpo ugello
- 3 = Boccola
- 3/P = Boccola con prolungamento lavorabile
- 5 = Anello di rame
- 6 = Anello di centraggio
- 8 = Resistenza spiralata testa ugello (REPNS450)
- T(8)=Termocoppia J testa ugello (S151051000J)
- 7 = O-RING

ØC = Standard: 9 - A richiesta/On request: 10
 Ød = Standard: 1,2-1,5-2,0-2,5-3,0-3,5-4,0
 P = Standard: 25 - A richiesta: 0,5 ÷ 24,9

