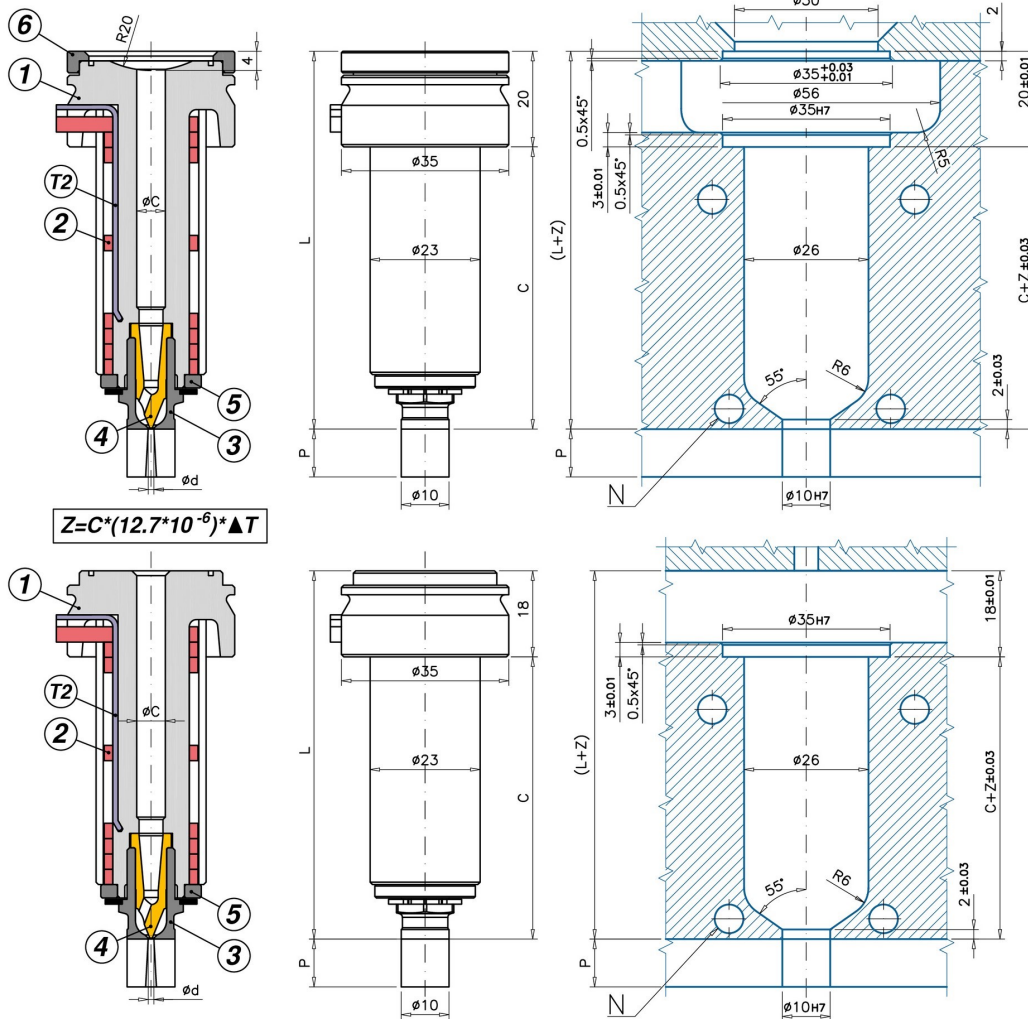


S Applicazione Impronta Singola



M Applicazione Impronta Multipla

Codice	C - L	1	2	T(2)	3 - 3/P	4/0 - 4/1	5	6			
UGEP3151MA	-/P 0/1	C=59 L=77	UGCR3001M	REPNSP3001	S101051000J	UGBC311	UGBC311P	UGPU316	UGPU305CU	UGBE300AR	-
UGEP3151SA	-/P 0/1	C=59 L=79	UGCR3001S	REPNSP3001	S101051000J	UGBC311	UGBC311P	UGPU316	UGPU305CU	UGBE300AR	UGAS3530
UGEP3152MA	-/P 0/1	C=89 L=107	UGCR3002M	REPNSP3002	S101551000J	UGBC311	UGBC311P	UGPU316	UGPU305CU	UGBE300AR	-
UGEP3152SA	-/P 0/1	C=89 L=109	UGCR3002S	REPNSP3002	S101551000J	UGBC311	UGBC311P	UGPU316	UGPU305CU	UGBE300AR	UGAS3530
UGEP3153MA	-/P 0/1	C=119 L=137	UGCR3003M	REPNSP3003	S101551000J	UGBC311	UGBC311P	UGPU316	UGPU305CU	UGBE300AR	-
UGEP3153SA	-/P 0/1	C=119 L=139	UGCR3003S	REPNSP3003	S101551000J	UGBC311	UGBC311P	UGPU316	UGPU305CU	UGBE300AR	UGAS3530
UGEP3154MA	-/P 0/1	C=159 L=177	UGCR3004M	REPNSP3004	S102051000J	UGBC311	UGBC311P	UGPU316	UGPU305CU	UGBE300AR	-
UGEP3154SA	-/P 0/1	C=159 L=179	UGCR3004S	REPNSP3004	S102051000J	UGBC311	UGBC311P	UGPU316	UGPU305CU	UGBE300AR	UGAS3530

TESTIMONE D'INIEZIONE: T2B / T2BP UGELLI PER INIEZIONE DIRETTA SUL PARTICOLARE - SI: testimone d'iniezione minimo - SI: materiali che lasciano filamenti o gocciolamenti all'apertura dello stampo - SI: cambio colore - SI: cariche abrasive (scegliere puntale 4/0) - NO: colori intensi (in questo caso sono più adatti ugelli tipo ER) - NO: applicazioni IMPRONTA SINGOLA per materiali termoplastici con temperatura di fusione superiore a 250°C

- 1 = Corpo ugello
- (M=Impronta Multipla / S=Impronta Singola)
- 2 = Resistenza spiralata
- T(2) = Termocoppia tipo J
- 3 = Boccola chiusa
- (Ød = standard: 0,6-0,8-1,0-1,2-1,5-2,0-2,3)
- 3/P = Boccola con prolungamento lavorabile
- (Ød = standard: 1,2-1,5-2,0-2,3)
- 4/0 = Puntale per materiali con cariche abrasive
- 4/1 = Puntale Cu-Be

- 5 = Anello in rame
- 6 = Anello di centraggio
- ØC = Standard : 6 - A richiesta: 7
- P = standard: 20 - A richiesta: 0,5 ÷ 19,9
- O-RING a richiesta

