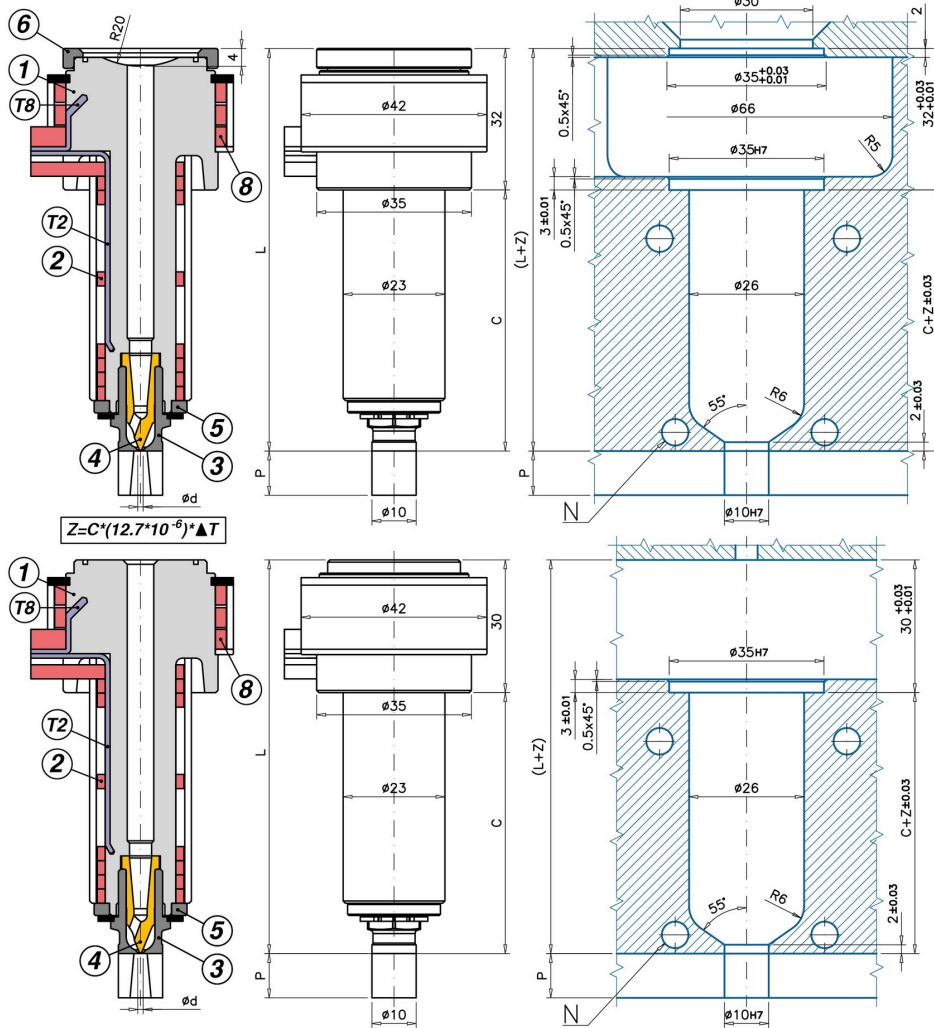


S Applicazione Impronta Singola



$$Z=C*(12.7*10^{-6})*\Delta T$$

M Applicazione Impronta Multipla

Codice	C - L	1	2	T(2)	3 - 3/P	4/0 - 4/1	5	6		
UGEP3651MA	-/P 0/1 C=59 L=89	UGCR3501M	REPNSP3001	S101051000J	UGBC311	UGBC311P	UGPU316	UGPU305CU	UGBE300AR	-
UGEP3651SA	-/P 0/1 C=59 L=91	UGCR3501S	REPNSP3001	S101051000J	UGBC311	UGBC311P	UGPU316	UGPU305CU	UGBE300AR	UGAS3530
UGEP3652MA	-/P 0/1 C=89 L=119	UGCR3502M	REPNSP3002	S101551000J	UGBC311	UGBC311P	UGPU316	UGPU305CU	UGBE300AR	-
UGEP3652SA	-/P 0/1 C=89 L=121	UGCR3502S	REPNSP3002	S101551000J	UGBC311	UGBC311P	UGPU316	UGPU305CU	UGBE300AR	UGAS3530
UGEP3653MA	-/P 0/1 C=119 L=149	UGCR3503M	REPNSP3003	S101551000J	UGBC311	UGBC311P	UGPU316	UGPU305CU	UGBE300AR	-
UGEP3653SA	-/P 0/1 C=119 L=151	UGCR3503S	REPNSP3003	S101551000J	UGBC311	UGBC311P	UGPU316	UGPU305CU	UGBE300AR	UGAS3530
UGEP3654MA	-/P 0/1 C=159 L=189	UGCR3504M	REPNSP3004	S102051000J	UGBC311	UGBC311P	UGPU316	UGPU305CU	UGBE300AR	-
UGEP3654SA	-/P 0/1 C=159 L=191	UGCR3504S	REPNSP3004	S102051000J	UGBC311	UGBC311P	UGPU316	UGPU305CU	UGBE300AR	UGAS3530

TESTIMONE D'INIEZIONE: T2B / T2BP UGELLI PER INIEZIONE DIRETTA SUL PARTICOLARE CON TESTA RISCALDATA - SI: testimone d'iniezione minimo - SI: materiali che lasciano filamenti all'apertura dello stampo - SI: cambio colore - SI: cariche abrasive (scegliere puntale 4/0) - NO: colori intensi

- 1 = Corpo ugello
- (M=Impronta Multipla / S=Impronta Singola)
- 2 = Resistenza spiralata corpo ugello
- T(2) = Termocoppia J corpo ugello
- 3 = Boccola chiusa
- (Ød = standard: 0,6-0,8-1,0-1,2-1,5-2,0-2,3)
- 3/P = Boccola con prolungamento lavorabile
- (Ød = standard: 1,2-1,5-2,0-2,3)
- 4/0 = Puntale per materiali con cariche abrasive
- 4/1 = Puntale Cu-Be
- 5 = Anello in rame
- 6 = Anello di centraggio

- 8 = Resistenza spiralata testa ugello (REPNS350)
- T(8) = Termocoppia J testa ugello (S151051000J)
- ØC = Standard : 6 - A richiesta: 7
- P = standard: 20 - A richiesta: 0,5 ÷ 19,9
- O-RING a richiesta

