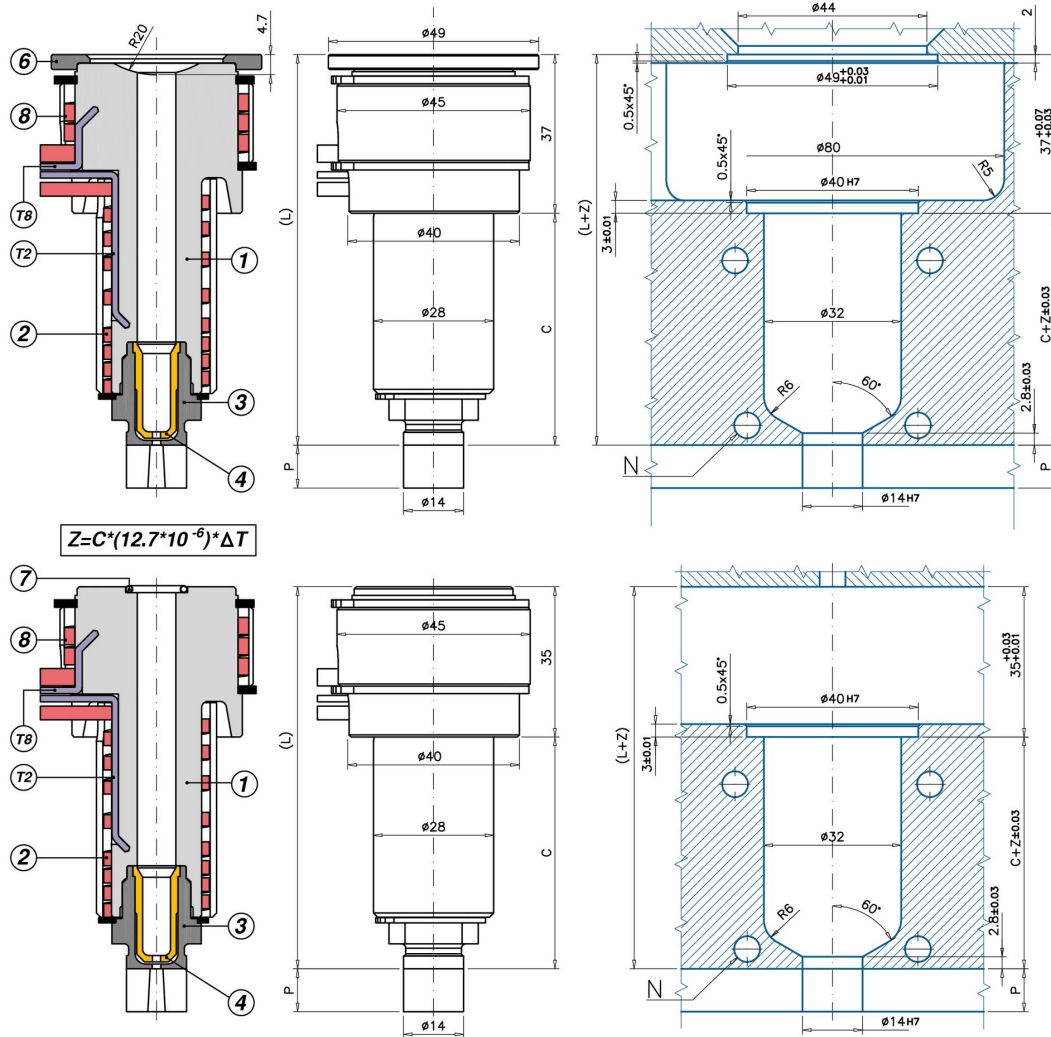


S Applicazione Impronta Singola



M Applicazione Impronta Multipla

Codice	C - L	1	2	T(2)	3 - 3/P	4/0 - 4/1	6	7		
UGER4601MA	-/P 0/1 C=54 L=89	UGCR4501M	REPNSP4001	S151051000J	UGBC43	UGBC43P	UGPU43TZ	UGPU43CU	-	UGACOR11
UGER4601SA	-/P 0/1 C=54 L=91	UGCR4501S	REPNSP4001	S151051000J	UGBC43	UGBC43P	UGPU43TZ	UGPU43CU	UGAS3530	-
UGER4602MA	-/P 0/1 C=84 L=119	UGCR4502M	REPNSP4002	S151051000J	UGBC43	UGBC43P	UGPU43TZ	UGPU43CU	-	UGACOR11
UGER4602SA	-/P 0/1 C=84 L=121	UGCR4502S	REPNSP4002	S151051000J	UGBC43	UGBC43P	UGPU43TZ	UGPU43CU	UGAS3530	-
UGER4603MA	-/P 0/1 C=114 L=149	UGCR4503M	REPNSP4003	S151551000J	UGBC43	UGBC43P	UGPU43TZ	UGPU43CU	-	UGACOR11
UGER4603SA	-/P 0/1 C=114 L=151	UGCR4503S	REPNSP4003	S151551000J	UGBC43	UGBC43P	UGPU43TZ	UGPU43CU	UGAS3530	-
UGER4604MA	-/P 0/1 C=164 L=199	UGCR4504M	REPNSP4004	S152051000J	UGBC43	UGBC43P	UGPU43TZ	UGPU43CU	-	UGACOR11
UGER4604SA	-/P 0/1 C=164 L=201	UGCR4504S	REPNSP4004	S152051000J	UGBC43	UGBC43P	UGPU43TZ	UGPU43CU	UGAS3530	-
UGER4605MA	-/P 0/1 C=214 L=249	UGCR4505M	REPNSP4005	S152551000J	UGBC43	UGBC43P	UGPU43TZ	UGPU43CU	-	UGACOR11
UGER4605SA	-/P 0/1 C=214 L=251	UGCR4505S	REPNSP4005	S152551000J	UGBC43	UGBC43P	UGPU43TZ	UGPU43CU	UGAS3530	-

TESTIMONE D'INIEZIONE: T3B / T3BP UGELLI CON TESTA RISCALDATA PER LO STAMPAGGIO DIRETTO SU PARTICOLARI DOVE NON È IMPORTANTE L'ASPETTO ESTETICO DEL TESTIMONE D'INIEZIONE (T3B), O SU MATEROZZA (T3BP). - SI: cambio colore frequente - SI: colori intensi - SI: cariche abrasive (scegliere puntale 4/0) - SI: applicazioni IMPRONTA MULTIPLA e IMPRONTA SINGOLA - NO: materiali che lasciano filamenti all'apertura dello stampo

- 1 = Corpo ugello
- (M=Impronta Multipla / S=Impronta Singola)
- 2= Resistenza spiralata
- T(2)= Termocoppia J corpo ugello
- 3 = Boccola chiusa
- (Ød = standard: 1,0-1,2-1,5-2,0-2,5-3,0)
- 3/P = Boccola con prolungamento lavorabile
- (Ød = standard: 1,2-1,5-2,0-2,5-3,0)
- 4/0 = Puntale per materiali con cariche abrasive
- 4/1 = Puntale Cu-Be
- 6 = Anello di centraggio
- 7 = O-RING

- 8 = Resistenza spiralata testa ugello (REPNS450)
- T(8)= Termocoppia J testa ugello (S151051000J)
- ØC = Standard : 9 - A richiesta: 10
- P = standard: 25 - A richiesta: 0,5 ÷ 24,9

