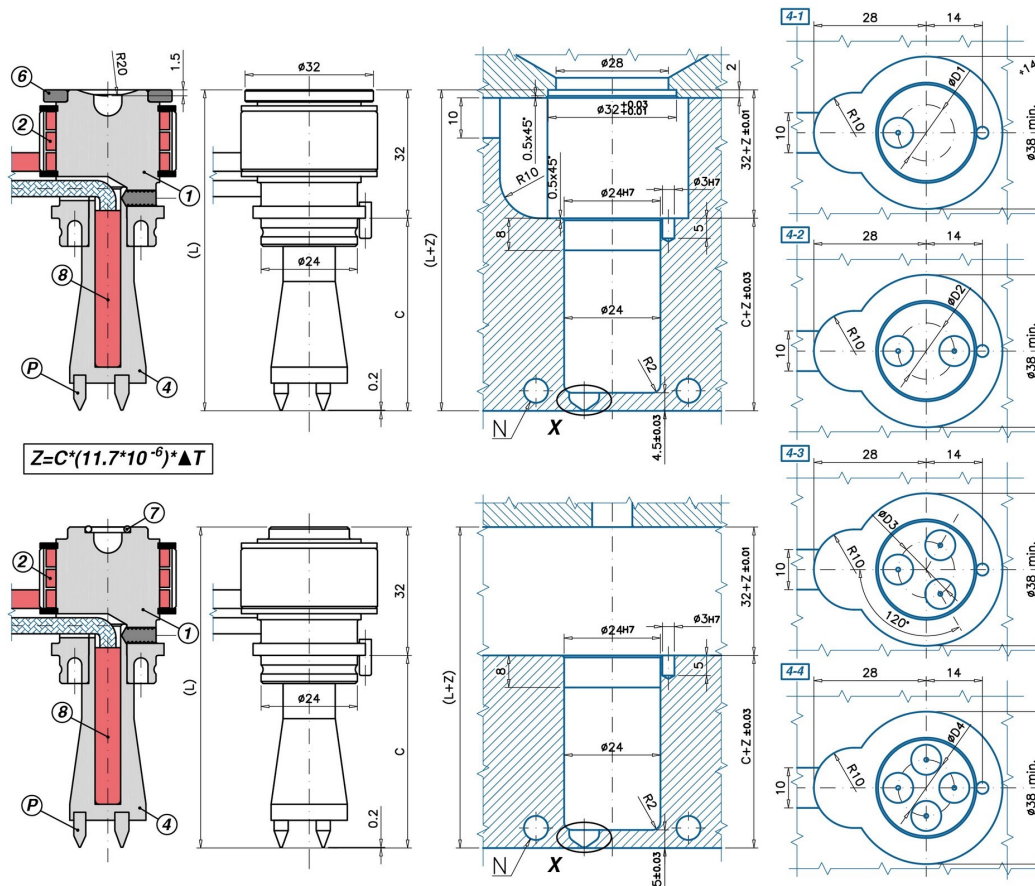


S Applicazione Impronta Singola



M Applicazione Impronta Multipla

Codice		C - L	1	2	4/0 - 1/2/3/4P	6 - 7	8	
UGGSA2510	1/2/3/4 M0	C=35 L=67	UGCRG25M	REPTS250	UGPMA201	1/2/3/4	UGACOR09	0630026B0160X
UGGSA2510	1/2/3/4 S0	C=35 L=67	UGCRG25S	REPTS250	UGPMA201	1/2/3/4	UGAS3220	0630026B0160X
UGGSA2520	1/2/3/4 M0	C=48 L=80	UGCRG25M	REPTS250	UGPMA202	1/2/3/4	UGACOR09	0630038B0175X
UGGSA2520	1/2/3/4 S0	C=48 L=80	UGCRG25S	REPTS250	UGPMA202	1/2/3/4	UGAS3220	0630038B0175X
UGGSA2530	1/2/3/4 M0	C=60 L=92	UGCRG25M	REPTS250	UGPMA203	1/2/3/4	UGACOR09	0630051B0200X
UGGSA2530	1/2/3/4 S0	C=60 L=92	UGCRG25S	REPTS250	UGPMA203	1/2/3/4	UGAS3220	0630051B0200X
UGGSA2540	1/2/3/4 M0	C=72 L=104	UGCRG25M	REPTS250	UGPMA204	1/2/3/4	UGACOR09	0630064A0250X
UGGSA2540	1/2/3/4 S0	C=72 L=104	UGCRG25S	REPTS250	UGPMA204	1/2/3/4	UGAS3220	0630064A0250X

TESTIMONE D'INIEZIONE: T4V UGELLI MULTIPUNTE ASSIALI A TORPEDO SINGOLO CON TESTA RISCALDATA - SI: iniezione di più pezzi con un unico ugello - SI: più punti di iniezione sullo stesso pezzo - SI: applicazioni IMPRONTA SINGOLA E MULTIPLA - SI: cariche abrasive - NO: cambio colore

- 1 = Corpo ugello
- (M=Impronta Multipla / S=Impronta Singola)
- 2 = Resistenza spiralata con TCJ
- 4/0 =Torpedo in acciaio temprato (N.1-2-3-4 punti)
- P = Puntalini per materiali con cariche abrasive (N. 1-2-3-4)
- 6 = Anello di centraggio
- 7 = O-Ring
- 8 = Resistenza a candela con TCJ
- S = Spina antirotazione

- Ød= Standard : 0,6 ÷ 1,0
- ØD1= 2÷14
- ØD2= 8÷14
- ØD3= 9÷14
- ØD4= 11÷14

