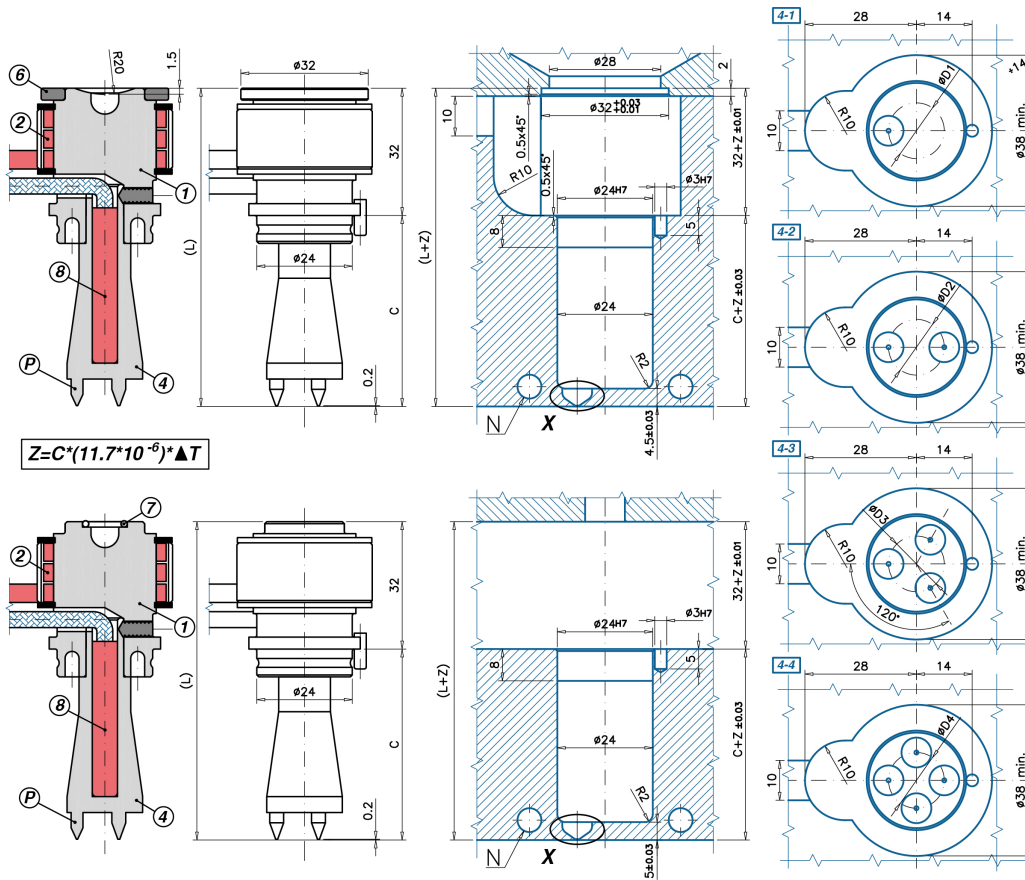


## S Applicazione Impronta Singola



$$Z=C*(11.7*10^{-6})*\Delta T$$

## M Applicazione Impronta Multipla

Codice		C - L	1	2	4/1 - 1/2/3/4P	6 - 7	8	
UGGSA2610	1/2/3/4 M1	C=35 L=67	UGCRG25M	REPTS250	UGPMA211	1/2/3/4	UGACOR09	0630026B0160X
UGGSA2610	1/2/3/4 S1	C=35 L=67	UGCRG25S	REPTS250	UGPMA211	1/2/3/4	UGAS3220	0630026B0160X
UGGSA2620	1/2/3/4 M1	C=48 L=80	UGCRG25M	REPTS250	UGPMA212	1/2/3/4	UGACOR09	0630038B0175X
UGGSA2620	1/2/3/4 S1	C=48 L=80	UGCRG25S	REPTS250	UGPMA212	1/2/3/4	UGAS3220	0630038B0175X
UGGSA2630	1/2/3/4 M1	C=60 L=92	UGCRG25M	REPTS250	UGPMA213	1/2/3/4	UGACOR09	0630051B0200X
UGGSA2630	1/2/3/4 S1	C=60 L=92	UGCRG25S	REPTS250	UGPMA213	1/2/3/4	UGAS3220	0630051B0200X
UGGSA2640	1/2/3/4 M1	C=72 L=104	UGCRG25M	REPTS250	UGPMA214	1/2/3/4	UGACOR09	0630064A0250X
UGGSA2640	1/2/3/4 S1	C=72 L=104	UGCRG25S	REPTS250	UGPMA214	1/2/3/4	UGAS3220	0630064A0250X

TESTIMONE D'INIEZIONE: T4V UGELLI MULTIPUNTE ASSIALI A TORPEDO SINGOLO CON TESTA RISCALDATA - SI: iniezione di più pezzi con un unico ugello - SI: più punti di iniezione sullo stesso pezzo - SI: applicazioni IMPRONTA SINGOLA E MULTIPLA - NO: materiali con cariche abrasive (scegliere GSA 25) - NO: cambio colore

- 1 = Corpo ugello
- (M=Impronta Multipla / S=Impronta Singola)
- 2 = Resistenza spiralata con TCJ
- 4/1 = Torpedo Multipunte Cu-Be con N. 1-2-3-4 punte
- 6 = Anello di centraggio
- 7 = O-Ring
- 8 = Resistenza a candela con TCJ
- S = Spina antirotazione

- Ød= Standard : 0,6 ÷ 1,0
- ØD1= 2÷14
- ØD2= 8÷14
- ØD3= 9÷14
- ØD4= 11÷14

